

# Modelo Entidade Relacionamento (MER)

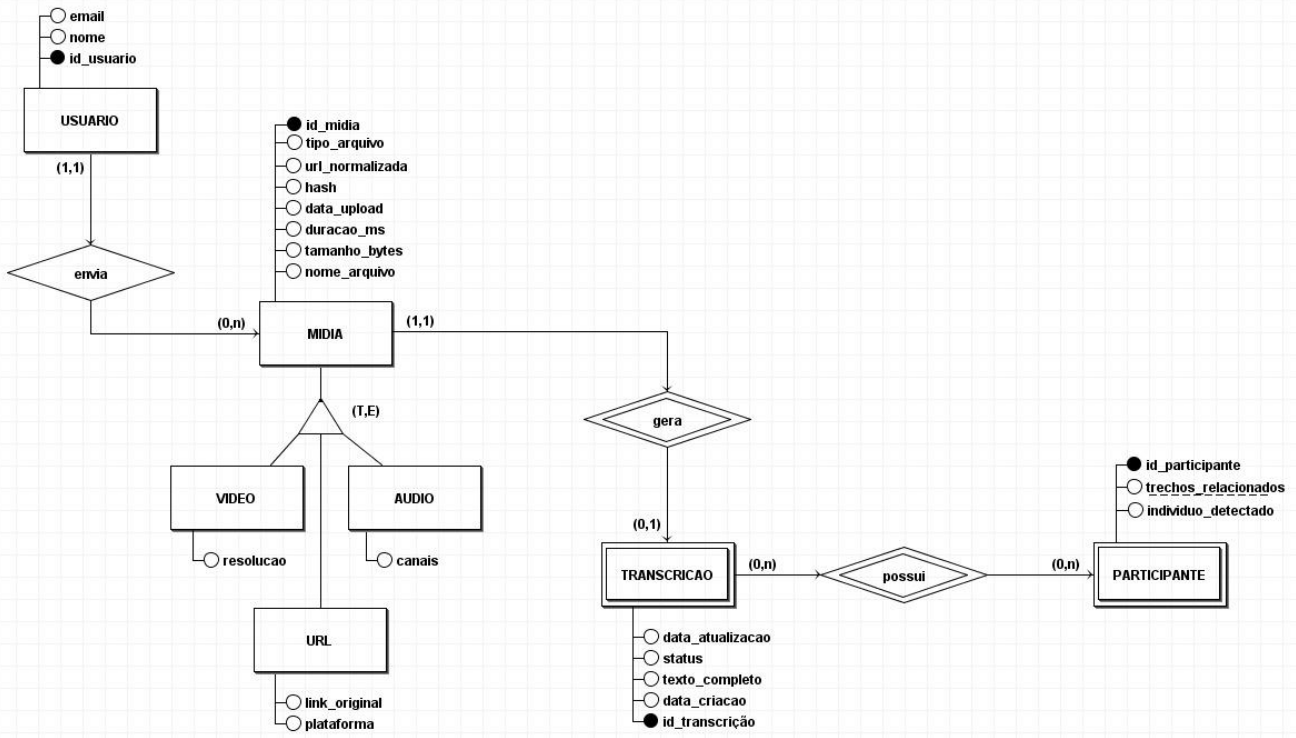
## Sobre o Banco de Dados

Este é um modelo de banco de dados projetado para um **sistema de processamento e transcrição de mídias**.

O fluxo principal do sistema parece ser o seguinte:

1. Um **Usuário** envia (faz upload) de um arquivo de **Mídia**.
2. Essa **Mídia** pode ser de três tipos específicos: um **Vídeo**, um **Áudio** ou um link de uma **URL** externa (como um vídeo do YouTube).
3. O sistema processa a **Mídia** e **gera** uma **Transcrição** do seu conteúdo.
4. Durante a transcrição, o sistema identifica os diferentes **Participantes** (vozes ou pessoas) na mídia e os associa à transcrição correspondente.

É um sistema robusto para serviços que convertem fala em texto (Speech-to-Text), legendagem automática, ou análise de conteúdo de áudio e vídeo.



Revision #3

Created 2 October 2025 19:24:16 by Caio Thomas Silva Bandeira

Updated 6 October 2025 18:51:23 by Caio Thomas Silva Bandeira