

Banco | Nebula

Esta página centraliza toda a documentação relacionada ao banco de dados do projeto. Aqui, você encontrará diagramas, fluxogramas e scripts essenciais para compreender a estrutura, funcionamento e operações do banco de dados.

O banco de dados está configurado e gerenciado utilizando Docker, garantindo um ambiente isolado, facilitando a implantação e padronizando a infraestrutura.

- [Script do banco para PostGRESQL](#)
- [Modelo Entidade Relacionamento \(MER\)](#)
- [Dados de acesso](#)

Script do banco para PostGresSQL

Script

```
CREATE TABLE IF NOT EXISTS Servidor (  
  idServidor SERIAL PRIMARY KEY,  
  Nome TEXT NOT NULL,  
  email TEXT NOT NULL,  
  tipo TEXT NOT NULL,  
  refresh_token TEXT NOT NULL,  
  acess_token TEXT NOT NULL  
);
```

```
CREATE TABLE IF NOT EXISTS Formulario (  
  idFormulario SERIAL PRIMARY KEY,  
  nome TEXT NOT NULL UNIQUE,  
  descricao TEXT NOT NULL  
);
```

```
CREATE TABLE IF NOT EXISTS preso (  
  cpf TEXT PRIMARY KEY,  
  Nome TEXT NOT NULL,  
  data_nascimento TEXT NOT NULL,  
  telefone TEXT NOT NULL,  
  endereco TEXT NOT NULL,  
  genero TEXT NOT NULL,  
  sexo TEXT NOT NULL,  
  estado_civil TEXT NOT NULL,  
  cor_pele TEXT NOT NULL,  
  escolaridade TEXT NOT NULL,  
  sabe_ler BOOLEAN NOT NULL,  
  pessoa_deficiencia TEXT NOT NULL  
);
```

```
CREATE TABLE IF NOT EXISTS Processo (  
  idProcesso SERIAL PRIMARY KEY,
```

```
numero TEXT,  
preso_cpf TEXT NOT NULL,  
CONSTRAINT fk_Processo_preso FOREIGN KEY (preso_cpf)  
REFERENCES preso (cpf)  
ON DELETE NO ACTION  
ON UPDATE NO ACTION  
);
```

```
CREATE TABLE IF NOT EXISTS Condicao_Social (  
idCondicao_Social SERIAL PRIMARY KEY,  
vulnerabilidade TEXT NOT NULL,  
trabalho_carteira TEXT NOT NULL,  
renda_mensal TEXT NOT NULL,  
quantidade_filhos TEXT NOT NULL,  
filhos_menores TEXT NOT NULL,  
filhos_deficiencia TEXT NOT NULL,  
unico_provedor TEXT NOT NULL,  
preso_cpf TEXT NOT NULL,  
CONSTRAINT fk_Condicao_Social_preso FOREIGN KEY (preso_cpf)  
REFERENCES preso (cpf)  
ON DELETE NO ACTION  
ON UPDATE NO ACTION  
);
```

```
CREATE TABLE IF NOT EXISTS preso_Formulario (  
id TEXT NOT NULL,  
Formulario_idFormulario INT NOT NULL,  
preso_cpf TEXT NOT NULL,  
data_preenchimento TEXT NOT NULL,  
Servidor_idServidor INT NOT NULL,  
desc_status TEXT NOT NULL,  
PRIMARY KEY (id, Formulario_idFormulario, preso_cpf),  
CONSTRAINT fk_preso_has_Formulario FOREIGN KEY (Formulario_idFormulario)  
REFERENCES Formulario (idFormulario)  
ON DELETE NO ACTION  
ON UPDATE NO ACTION,  
CONSTRAINT fk_preso_Formulario FOREIGN KEY (preso_cpf)  
REFERENCES preso (cpf)  
ON DELETE NO ACTION  
ON UPDATE NO ACTION,  
CONSTRAINT fk_preso_Servidor FOREIGN KEY (Servidor_idServidor)  
REFERENCES Servidor (idServidor)  
ON DELETE NO ACTION  
ON UPDATE NO ACTION  
);
```

```
CREATE TABLE IF NOT EXISTS Flagrante (  
  idFlagrante SERIAL PRIMARY KEY,  
  preso__Formulario_id TEXT NOT NULL,  
  preso__Formulario_Formulario_idFormulario INT NOT NULL,  
  preso__Formulario_preso_cpf TEXT NOT NULL,  
  data_entrevista TEXT NOT NULL,  
  local_prisao TEXT NOT NULL,  
  fianca TEXT NOT NULL,  
  valor_fianca TEXT NOT NULL,  
  primario_reincidente TEXT NOT NULL,  
  agressao_policia TEXT NOT NULL,  
  deseja_apuracao TEXT NOT NULL,  
  recebeu_alimentacao BOOLEAN NOT NULL,  
  descricao_agressao TEXT NOT NULL,  
  consideracoes TEXT NOT NULL,  
  sala_audiencia TEXT NOT NULL,  
  resultado_audiencia TEXT NOT NULL,  
  encaminhamento_psicossocial TEXT NOT NULL,  
  pagou_fianca BOOLEAN NOT NULL,  
  valor_pago TEXT NOT NULL,  
  CONSTRAINT fk_Flagrante_preso FOREIGN KEY (preso__Formulario_id,  
  preso__Formulario_Formulario_idFormulario, preso__Formulario_preso_cpf)  
  REFERENCES preso__Formulario (id, Formulario_idFormulario, preso_cpf)  
  ON DELETE NO ACTION  
  ON UPDATE NO ACTION  
);
```

```
CREATE TABLE IF NOT EXISTS Pensao_Alimenticia (  
  idPensao_Alimenticia SERIAL PRIMARY KEY,  
  preso__Formulario_id TEXT NOT NULL,  
  preso__Formulario_Formulario_idFormulario INT NOT NULL,  
  preso__Formulario_preso_cpf TEXT NOT NULL,  
  data_entrevista TEXT NOT NULL,  
  local_processo TEXT NOT NULL,  
  data_preso TEXT NOT NULL,  
  tempo_decisao TEXT NOT NULL,  
  tempo_prisao TEXT NOT NULL,  
  valor_divida TEXT NOT NULL,  
  classificado TEXT NOT NULL,  
  primeira_impressao TEXT NOT NULL,  
  vezes_preso TEXT NOT NULL,  
  possibilidade_acordo TEXT NOT NULL,  
  representacao_processual TEXT NOT NULL,  
  cela TEXT NOT NULL,  
  conduta_policia TEXT NOT NULL,
```

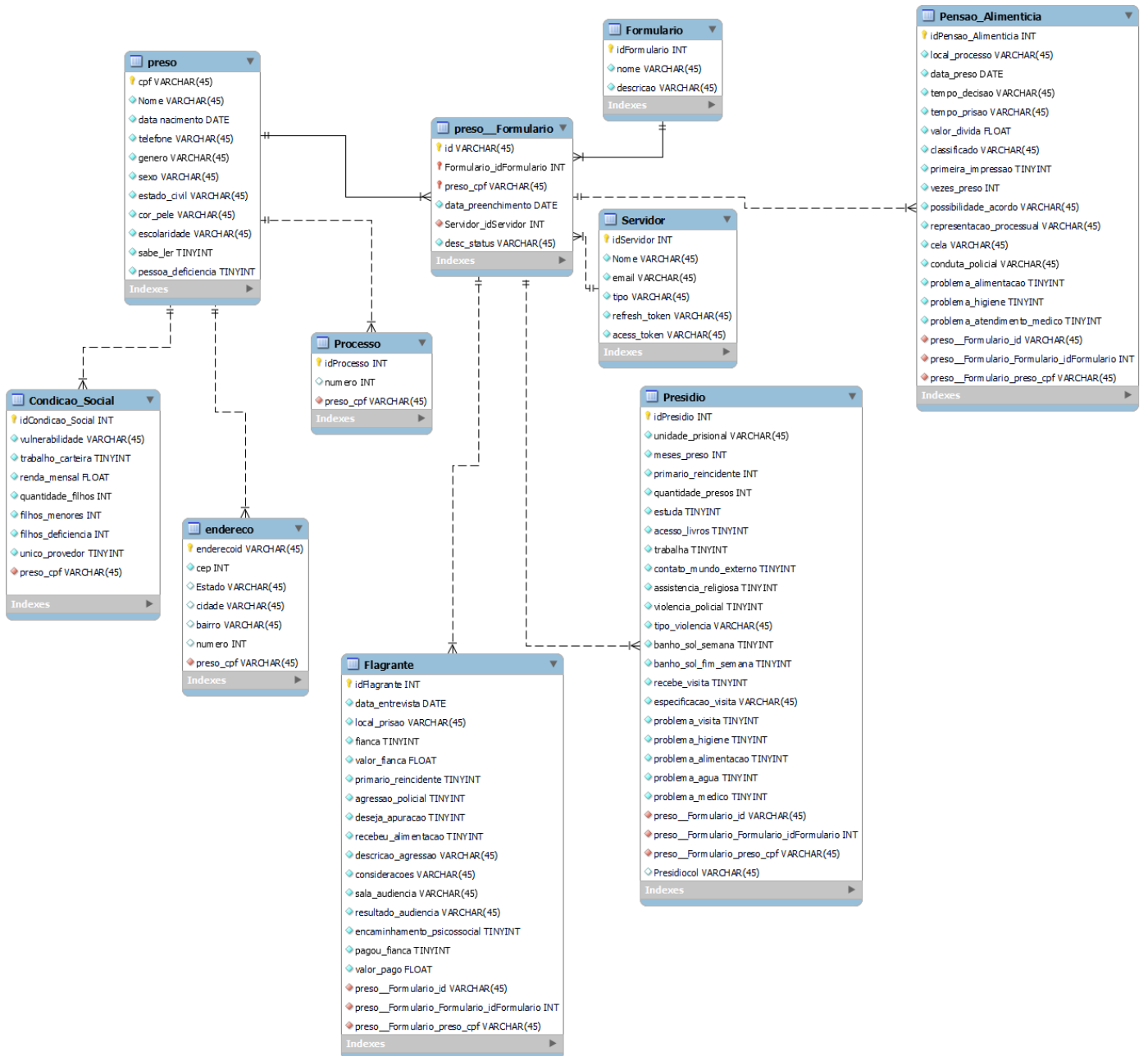
```
problema_alimentacao TEXT NOT NULL,  
problema_higiene TEXT NOT NULL,  
problema_atendimento_medico TEXT NOT NULL,  
CONSTRAINT fk_Pensao_Alimenticia_preso FOREIGN KEY (preso__Formulario_id,  
preso__Formulario_Formulario_idFormulario, preso__Formulario_preso_cpf)  
REFERENCES preso__Formulario (id, Formulario_idFormulario, preso_cpf)  
ON DELETE NO ACTION  
ON UPDATE NO ACTION  
);
```

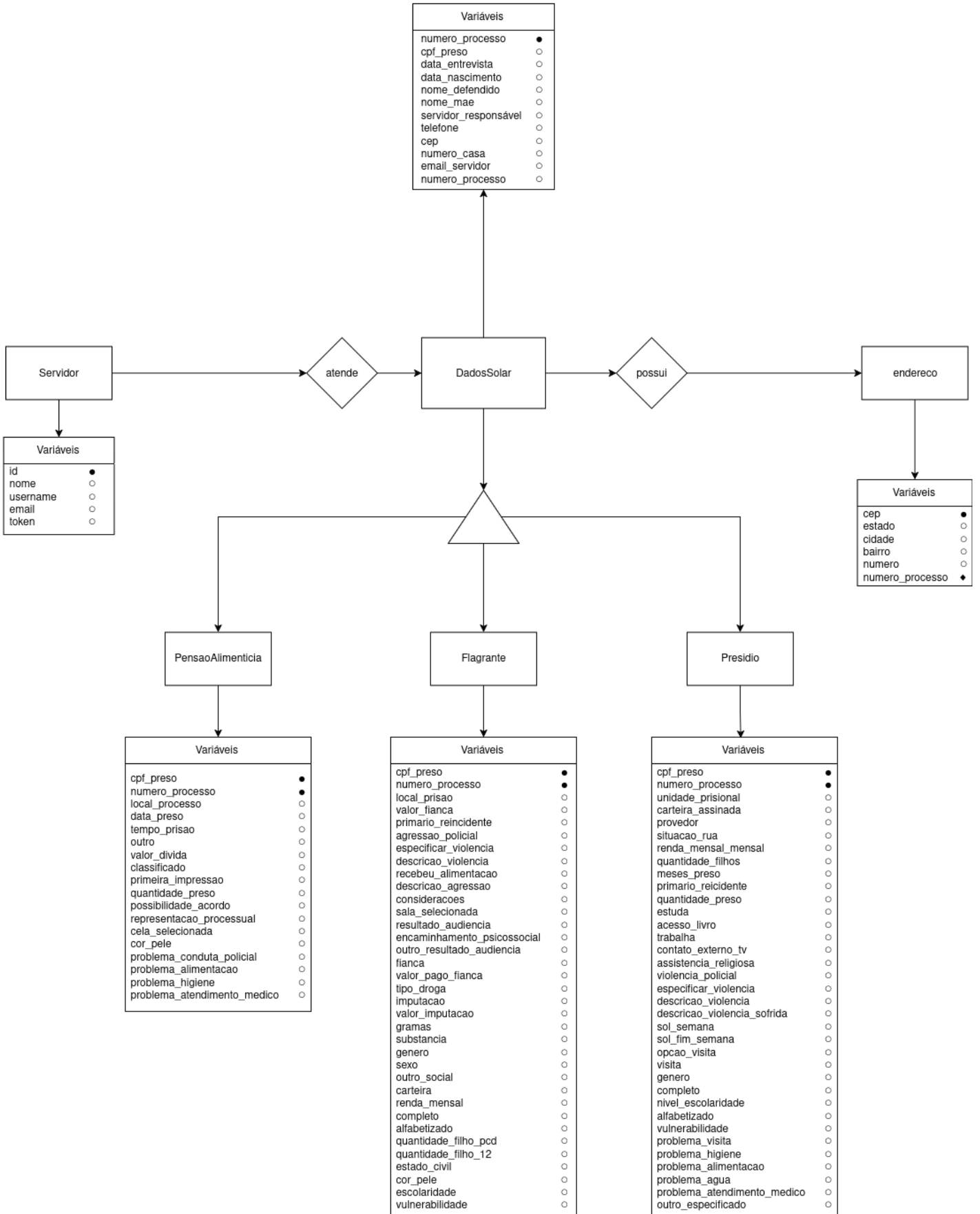
```
CREATE TABLE IF NOT EXISTS Presidio (  
idPresidio SERIAL PRIMARY KEY,  
unidade_prisional TEXT NOT NULL,  
meses_preso TEXT NOT NULL,  
primario_reincidente INT NOT NULL,  
quantidade_presos INT NOT NULL,  
estuda BOOLEAN NOT NULL,  
acesso_livros BOOLEAN NOT NULL,  
trabalha TEXT NOT NULL,  
contato_mundo_externo TEXT NOT NULL,  
assistencia_religiosa TEXT NOT NULL,  
violencia_policial TEXT NOT NULL,  
tipo_violencia TEXT NOT NULL,  
banho_sol_semana TEXT NOT NULL,  
banho_sol_fim_semana TEXT NOT NULL,  
recebe_visita TEXT NOT NULL,  
especificacao_visita TEXT NOT NULL,  
problema_visita TEXT NOT NULL,  
problema_higiene TEXT NOT NULL,  
problema_alimentacao TEXT NOT NULL,  
problema_agua TEXT NOT NULL,  
problema_medico TEXT NOT NULL,  
preso__Formulario_id TEXT NOT NULL,  
preso__Formulario_Formulario_idFormulario INT NOT NULL,  
preso__Formulario_preso_cpf TEXT NOT NULL,  
CONSTRAINT fk_Presidio_preso FOREIGN KEY (preso__Formulario_id,  
preso__Formulario_Formulario_idFormulario, preso__Formulario_preso_cpf)  
REFERENCES preso__Formulario (id, Formulario_idFormulario, preso_cpf)  
ON DELETE NO ACTION  
ON UPDATE NO ACTION  
);
```

```
CREATE TABLE IF NOT EXISTS endereco (  
cep INT PRIMARY KEY,  
Estado TEXT,
```

```
cidade TEXT,  
bairro TEXT,  
numero TEXT,  
preso_cpf TEXT NOT NULL,  
CONSTRAINT fk_endereco_preso FOREIGN KEY (preso_cpf)  
REFERENCES preso (cpf)  
ON DELETE NO ACTION  
ON UPDATE NO ACTION  
);
```

Modelo Entidade Relacionamento (MER)





Dados de acesso

- **User:** postgres
- **Password:** 1426b44cacdb9dffc90f
- **Database Name:** nebula
- **Port:** 5432
- **Connection String:**
postgres://postgres:1426b44cacdb9dffc90f@dpdf.aidadpdf.cloud:5432/nebula?sslmode=disable
- **External Host:** dpdf.aidadpdf.cloud
- **Host IP:** 100.42.178.189